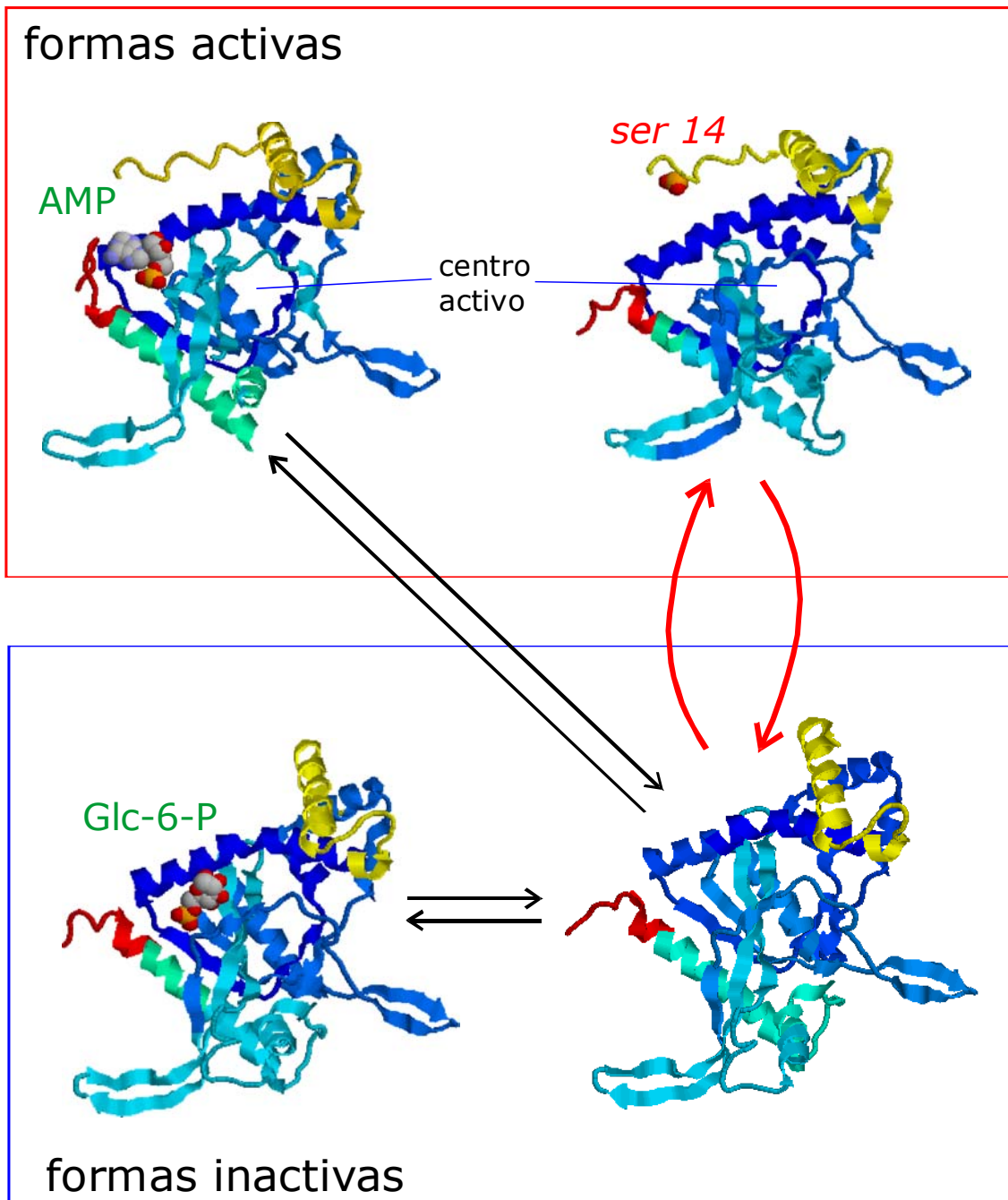
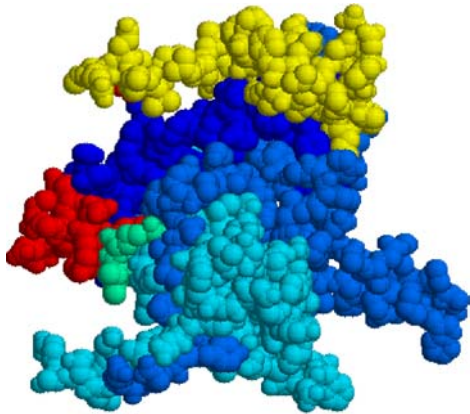


Cambios conformacionales en la glucógeno fosforilasa de músculo de conejo:

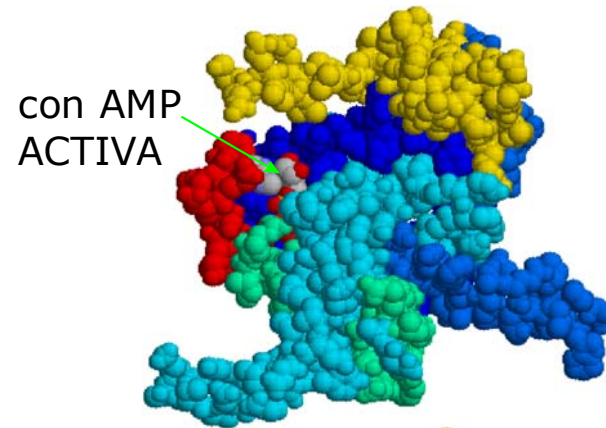


La enzima funcional es un dímero de dos subunidades idénticas. En ausencia de glucógeno, dos dímeros se asocian formando un tetrámero. En la imagen se representa solo una de las subunidades. Note como se “abre” el centro activo en las conformaciones activas.

Glucógeno fosforilasa **a**  
fosforilada, activa



Glucógeno fosforilasa **b**  
defosforilada



Glucógeno fosforilasa de músculo de conejo.

Modelo espacial de una subunidad de las formas activas  
(glucógeno fosforilasa a o glucógeno fosforilasa b unida a AMP)  
e inactivas (glucógeno fosforilasa b sin ligando, unida a  
Glucosa-6 fosfato o a ATP)

